

dne **13. 6. 2024** od **7:30** do **16:30** hodin

Plánovaná odstávka zahrnuje tyto lokality:**Drahanovice (okres Olomouc)**část obce **Drahanovice**

č. p. 1-5, 7-15, 31, 37, 40, 46, 51, 62-67, 69-80, 82, 83, 86, 87, 89, 91, 102, 105, 106, 108, 109, 110, 113, 116, 120, 121, 123, 124, 126, 127, 128, 130, 141, 142, 146, 149-153, 155-168, 170, 176, 177, 179, 180, 182-188, 190, 194-198, 202, 207, 208, 210, 211, 212, 214, 216, 217, 218, 219, 222, 226, 231, 237, 238, 239, 244, 245, 248, 252, 257, 260, 261, 262, 264, 268, 271, 273, 275, 276, 278, 281, 283-287, 291-303, 314, 316-320

č. ev. 1, 3, 4, 9, 10, 11, 12, 14, 17, 20, 22, 24, 25, 26, 31, 35, 39, 53, 55, 59, 63-67, 70, 73, 74, 76, 77, 78, 79, 83, 85, 86, 88, 90

část obce **Kníničky**

č. p. 2, 4-19, 21-25

č. ev. 4, 6

část obce **Lhota pod Kosířem**

č. p. 1-29, 31-50, 52-58, 60-71

č. ev. 3, 4, 6-10, 17, 19, 23-27, 30

kat. území **Lhota pod Kosířem** (kód **631493**): parcelní č. 85, 305/4, 305/17, 305/18, 305/20, 305/26, 305/46, 305/47, 305/54, 367/3, 382/22

část obce **Luděřov**

č. p. 1-33, 35-48, 50-55, 57-62, 64, 66, 67, 69-127, 129, 130, 131, 132, 134, 135, 136, 138, 139

č. ev. 4, 7, 8, 9, 14, 15, 18, 22, 24

kat. území **Luděřov** (kód **631507**): parcelní č. 10/2, 28/4, 29/2, 67/4, 73/1, 73/2, 78/7, 78/19, 78/20, 83/32, 224/1, 330, 680/19, 689/30, 691/60, 691/62, 728/21, 728/50, 729/21, 804/1, 828/1, 959/2, 959/14, 961/4, 1025/2, 1032/6, 1128/10, 1144, 1167, 1168

část obce **Střížov**

č. p. 1-24, 26-30, 32-36, 38, 39, 42-49, 52-60, 62-107, 109

č. ev. 3-13, 15, 16, 18-22, 25, 29, 30, 31, 39, 45, 46

UPOZORNĚNÍ

Dotčené zařízení distribuční soustavy je nutné i v době odstávky považovat za zařízení pod napětím, a proto vás žádáme o dodržení všech zásad bezpečnosti a provedení opatření potřebných k zamezení případných škod na zdraví a majetku. | Provozovatelé výroben elektřiny jsou povinni zajistit přerušení dodávky elektřiny z výroby do vypnutého úseku distribuční soustavy.

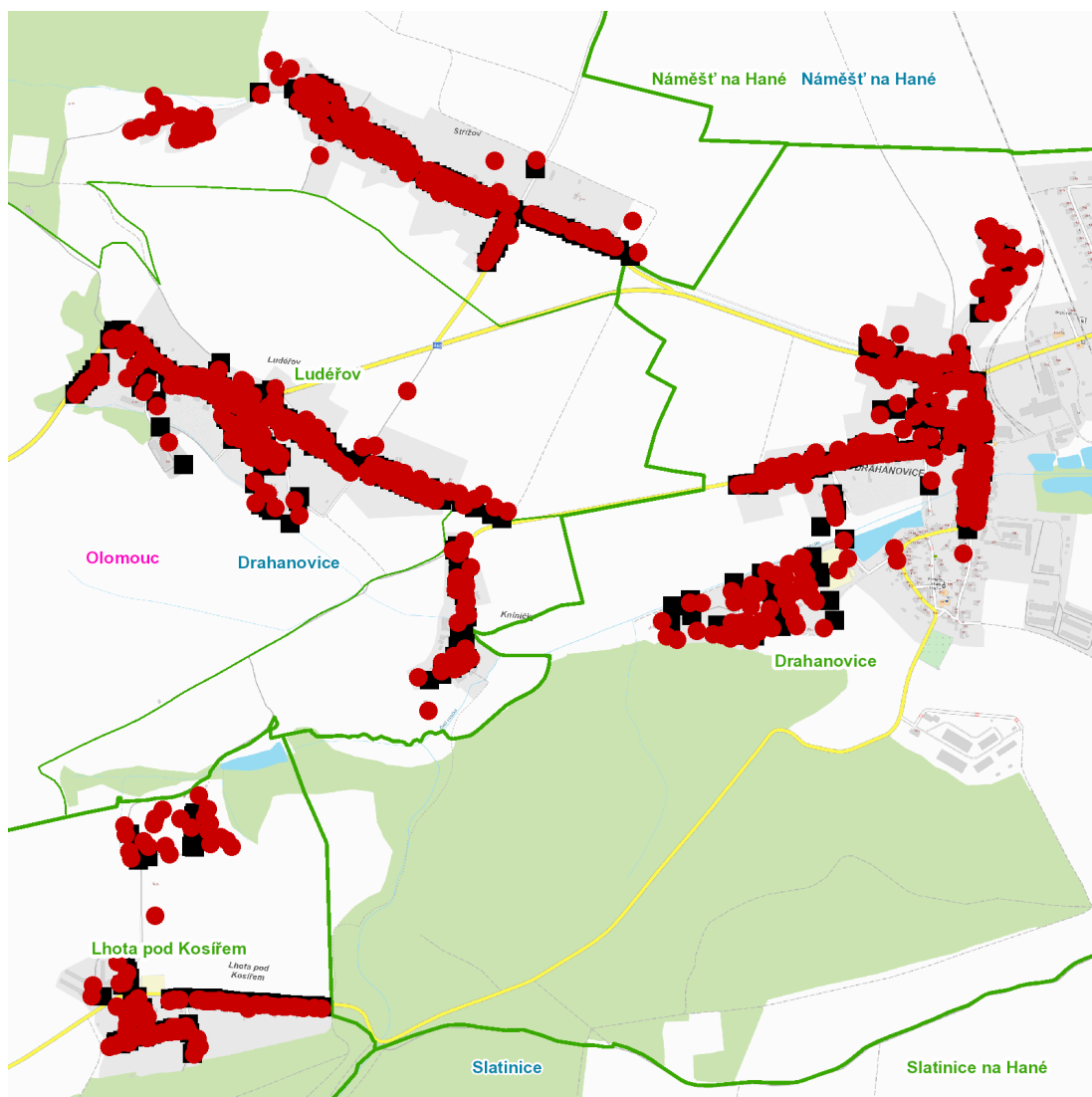
NEJDE VÁM ELEKTŘINA...

TIP: Registrujte se zdarma na www.cezdistribuce.cz/sluzba a informace o odstávkách elektřiny budete dostávat e-mailem nebo SMS. U poruch zasíláme SMS s předpokládanou dobou obnovení dodávek. | Aktuální stav dodávek elektřiny na konkrétní adrese zjistíte snadno, rychle a bez registrace na portále **Bez Štávy** (www.bezstavy.cz).

kat. území **Drahanovice** (kód **631477**): **parcelní č.** 95/7, 100/93, 175/5, 240, 250/19, 251/9, 304/2, 304/9, 304/13, 304/24, 304/27, 304/28, 304/30, 304/37, 304/38, 304/40, 304/43, 304/48, 304/51, 304/72, 304/73, 304/76, 304/93, 304/101, 304/102, 485, 573/78, 597/1, 597/145, 597/147, 597/148, 597/150, 597/161, 597/162, 597/165, 597/167, 773/27

UPOZORNĚNÍ

Dotčené zařízení distribuční soustavy je nutné i v době odstávky považovat za zařízení pod napětím, a proto vás žádáme o dodržení všech zásad bezpečnosti a provedení opatření potřebných k zamezení případných škod na zdraví a majetku. | Provozovatelé výroben elektřiny jsou povinni zajistit přerušeni dodávky elektřiny z výroby do vypnutého úseku distribuční soustavy.

dne 13. 6. 2024 od 7:30 do 16:30 hodin**Orientační mapový podklad odstávkou dotčených lokalit****VYSVĚTLIVKY**

- – adresy dotčené odstávkou elektřiny
- – místa připojení k elektrické síti dotčená odstávkou

INFORMACE ZASLÁNA

IDDS: ba4bemj (Obec Drahanovice)